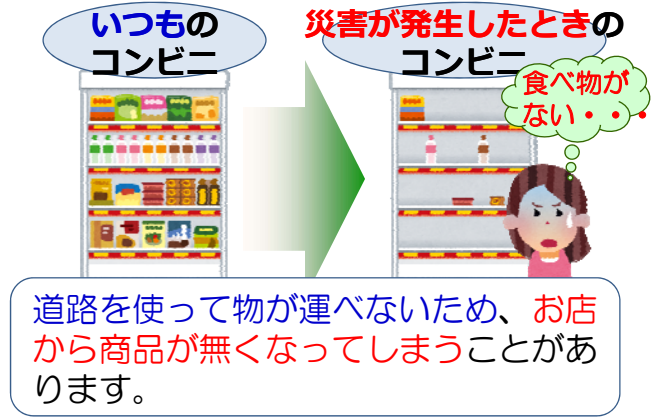
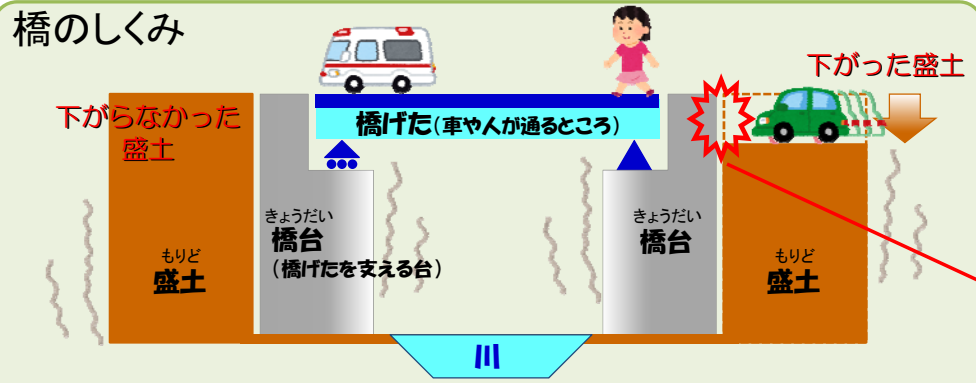


こわれた道路はどこだ？

わたしたちは毎日のように**道路**を使っています。学校へ行くとき、遊びに行くときも、必ず道路を使います。また、道路は人や車が**行き交う**だけではなく、**生活に必要なものを運んで**います。
しかし、地震が発生したときには、**道路がこわれて**しまうことがあります。



地震が発生すると、道路は人々の**ひなん**や**救助**にも使われます。そのため、こわれた橋はあるか、通れない橋はあるか、地震が発生した直後に**分かる**必要があります。**国総研**では、地震で段差が発生した橋はあるか、どこか、が**すぐに分かる**研究をしています。



橋は、車や人が通る「橋げた」、橋げたを支える「橋台(きょうだい)」、橋台につながる「盛土(もりど)」からなっています。地震が発生すると、盛土が下がり、橋台との間に**段差**ができてしまうことがあります。

コンピュータに情報を送り

